

Allianz RCM Enhanced Short Term Euro - AT - EUR

Fond peňažného trhu s eurom s doplnkovým angažovaním v ďalších investičných segmentoch



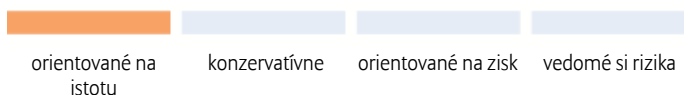
Investičný cieľ

Fond má dosahovať výnos na úrovni peňažného trhu s eurom. Okrem toho sa môže s cieľom doplnkových výnosov angažovať v súvislosti s cudzími menami. Po ďalšie sa môže samostatne angažovať v akciových, dlhopisových indexoch, v indexoch termínovaných obchodov s komoditami, s drahými kovmi a surovinami. Cena spätného odkúpenia fondu (vrátane medzitým zaplatených dividend a daní) by podľa možnosti nemala byť na konci mesiaca nižšia ako bola na začiatku mesiaca. Nemožno to však zaručiť.

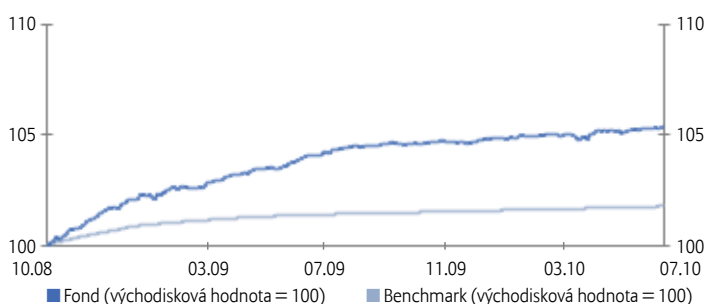
Príležitosti a riziká

- Investície na peňažnom trhu s eurom ponúkajú vyhliadky na trhovu primerané zúročenie pri vysokej stabilite kurzu. Krátkodobé kolísanie hodnôt však nemožno úplne vylúčiť.
- Dopĺňujúce investície do derivátov v cudzích menách, resp. do akciových, dlhopisových indexov a indexov termínovaných obchodov s komoditami, cennými kovmi a surovinami otvárajú príležitosti vyšších výnosov, podliehajú však aj kolísaniu hodnôt jednotlivých segmentov kapitálového trhu.
- Ohraničením investícií mimo peňažného trhu sa snaží dosiahnuť udržanie kapitálu v mesačnom horizonte, čo však nemožno zaručiť.

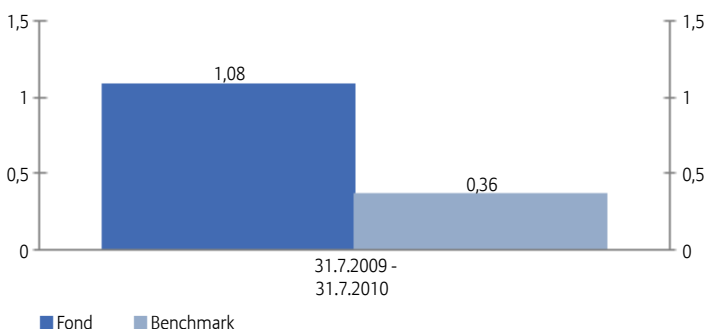
Trieda rizika



Vývoj kurzu od založenia ¹



Ročný vývoj kurzu v % ¹



História vývoja kurzu v % ¹

	1R	Od zal.
Fond	1,08	5,37
Benchmark	0,36	1,75
ročne		Od zal.
Fond		2,91
Benchmark		0,96

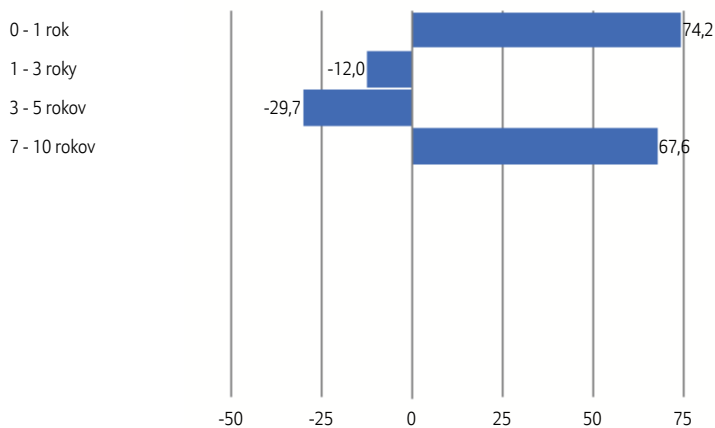
Zverejnený prospekt tohto fondu vo svojom aktuálnom znení vrátane všetkých zmien od prvého zverejnenia majú záujemcovia k dispozícii na adrese www.allianzglobalinvestors.eu. Spôsob výpočtu zodpovedá odporúčaným metódam BVI Bundesverband Investment und Asset Management e.V. (Spolkový zväz investícií a správy aktív). Predajné a odkupné poplatky sa pritom nezohľadňujú. Výkonnosť v minulosti nevytvára predpoklady budúceho vývoja investičného podielového fondu. Upozornenie pre investorov z krajín, ktoré nepoužívajú ako národnú menu euro, prípadne nepoužívajú ako národnú menu americký dolár, prípadne investujú do fondu denominovaného v amerických dolároch: Upozorňujeme na to, že výnosy môžu stúpať alebo klesať v dôsledku výkyvov menových kurzov. Všetky údaje a informácie boli zostavené a preverené s najväčšou starostlivosťou; zdroje použitých dát sú dôveryhodné. Údaje nadobúdajú platnosť odo dňa ich aktualizácie. Za pravdivosť a úplnosť informácií nepreberáme zodpovednosť.

Allianz RCM Enhanced Short Term Euro - AT - EUR

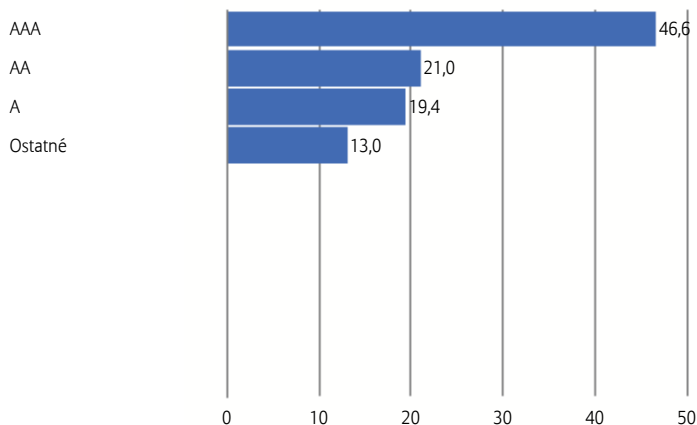
Fond peňažného trhu s eurom s doplnkovým angažovaním v ďalších investičných segmentoch



Štruktúra fondu podľa splatnosti v % (vážená duráciou)



Štruktúra fondu podľa hodnotení bonity v % (vážená duráciou)



10 najväčších titulov v %

ERSTE GROUP BANK AG EMTN 2.250% 13.05.2011	6,35
TREASURY 4.000% 11.11.2011	4,98
DEXIA CREDIT LOCAL EMTN 3.125% 28.10.2011	4,60
KA FINANZ AG ECP 29.07.2011	4,17
EXPORT IMPORT BANK OF KOREA ZCP 27.07.2011	4,16
FORTIS BANK NEDERLAND ZCP 21.02.2011	3,89
DEUTSCHE PFANDBRIEF ZCP 15.04.2011	3,88
HOUSING FINANCE AGE ZCP 22.09.2010	3,76
BONOS Y OBLIG DEL ESTADO 5,400% 30.07.2011	3,42
ANGLO IRISH BANK CORP EMTN 3.625% 09.09.2010	3,24
Suma	42,45

Ukazovatele portfólia

Durácia vrát. spotových obchodov (v rokoch)	0,72
Priemerné nominálne zúčroenie (%)	1,23
Účtovný výnos (%)	1,37
Priemerné hodnotenie	AA+

Údaje o fonde

ISIN/Identifikačné číslo cenného papiera	LU0293294277 / AOM PAK
Benchmark	EONIA
Zastrešujúci fond	Allianz Global Investors Fund
Správcovská spoločnosť	Allianz Global Investors Luxembourg S.A.
Investičný manažér	Allianz Global Investors KAG, Frankfurt
Depozitná banka	State Street Bank Luxembourg S.A.
Dátum emisie	1.10.2008
Manažér fondu	Ingolf Starke (od 1.10.2008)
Mena fondu	EUR
Majetok fondu	637,74 mil. EUR
Majetok triedy akcií	164,78 mil. EUR
Koniec účtovného roka	30.9.
Akumulácia k 30.9.2009	2,358 EUR
Povolenie distribúcie v	DE, FR, HK, LU, MC, PL, SG, SI, SK, ES, KR, HU
Emisný príplatok v % ²	0,00
Správcovský poplatok v % p.a. ²	t. č. 0,35 (max. 0,70)
Administratívny poplatok v % p.a. ³	t. č. 0,10 (max. 0,50)
TER v % ^{4,5}	0,54

¹ Základ výpočtu: Hodnota akcie (bez zohľadnenia emisných príplatkov); dividendy reinvestované. Výpočet podľa metódy BVI. **Chceli by sme upozorniť na to, že doterajší vývoj neumožňuje žiadne prognózy do budúcnosti.** O údaje o výkonnosti obsiahnuté v tomto dokumente by sa nemali opierať žiadne predpoklady o budúcom vývoji. Hodnota investície a jej výnosy môžu z dôvodu vývoja na trhu a výmenných kurzov nielen stúpať, ale aj klesať, a ich pôvodne investovanú sumu nemusíte bezpodmienečne získať späť. **Prípadajúce emisné príplatky znižujú objem vloženého kapitálu ako aj predstavený vývoj kurzov.**

² Ak sa pri nadobúdaní akcií fondu úvodný poplatok, v plnej výške sa priznáva predajnému partnerovi. V rámci investičného poradenstva na požiadanie predajný partner informuje o jeho presnej výške. To sa uplatňuje aj na prípadnú platbu sprostredkovateľskej provízie správcovskou spoločnosťou predajnému partnerovi zo správcovského poplatku.

³ Administratívny poplatok je v súvislosti s určitými výdavkami fondu, ktoré boli doteraz účtované osobitne v aktívach fondu a ktoré sú zahrnuté do TER, účtovaný paušálnou sadzbou.

⁴ TER za skrátený účtovný rok.

⁵ TER (Total Expense Ratio): celkové náklady (bez transakčných nákladov), ktoré boli v minulom účtovnom roku účtované na tarchu majetku fondu.