



# Raiffeisen-EmergingMarkets-Aktien (R)

1/2

Globálne rozvíjajúce sa akciové trhy

Rating



ISIN	Všeobecné údaje fondu	Doporučený investičný horizont v rokoch
ISIN s úplnou reinvestíciou výnosov (V) AT0000497268	Mena fondu EUR	
	Dátum založenia fondu 12.5.1999	
	Účtovný rok 01.06. - 31.05.	
	Dátum výplaty výnosov 15.08.	
	Vstupný poplatok 5,00 %	
	Poplatok za správu 2,00 %	
		<b>Riziková tolerancia investora</b>
		

## Fond k 30.9.2010

### Aktuálne údaje fondu

Celkový majetok fondu v mil.	201,38
Vypočítaná hodnota/podiel V	222,22

### Štatistické údaje

Referenčné obdobie	3 roky (rokov)
Volatilita (v % p. a.)	29,78
Sharpe Ratio (p. a.)	0,02
Value at Risk (95 %, 1 rok)	48,99
Tracking Error (% p. a.)	6,28
Maximum Drawdown (%)	-57,87
Short Fall Risk (%)	46,16
Information Ratio	0,50

### Ukazovatele

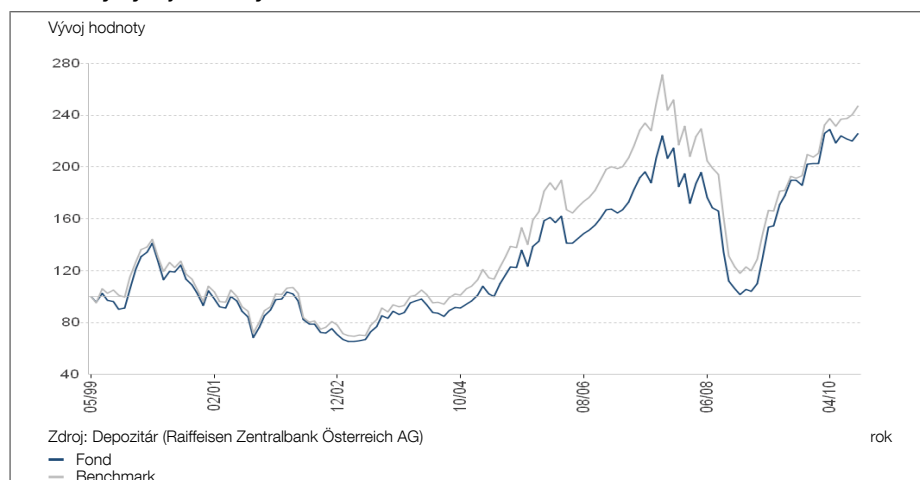
Platobná schopnosť	101,94
Total Expense Ratio (%)	2,28
Portfolio Turnover Ratio (%)	175,43

### Ukazovatele pre dlhopisovú časť \*) (0,00 %)

Ø Durácia (v rokoch)	–
Ø Modifikovaná durácia	–
Ø Výnos (%)	–
Ø Čas do splatnosti Next Call (v rokoch)	–
Ø Čas do splatnosti Maturity (v rokoch)	–
Ø Kupón (%)	–
Ø Rating	–

\*) Pokiaľ sú cenné papiere vybavené právom emitenta na predbežné vypovedanie (= Next Call), uvedie sa doba splatnosti cenných papierov fondu do termínu predbežného vypovedania. Ak by sa emitenti rozhodli, napriek bežnej praxi na trhu, upustiť od predbežnej výpovede, spôsobí to tomu zodpovedajúce predĺženie štruktúry fondu podľa dôb splatnosti. Regulárne doby splatnosti dlhopisov (= maturity) sú uvedené vo výročných a polročných správach o hospodárení fondu (podľa označenia cenných papierov v súpisne majetku fondu).

## Historický vývoj hodnoty: 12.5.1999 - 30.9.2010



v % p.a.	1 rok	3 roky	5 rokov	10 rokov	Začiatok
<b>Fond</b>	<b>19,02</b>	<b>2,91</b>	<b>10,68</b>	<b>7,14</b>	<b>7,42</b>
<b>Benchmark</b>	<b>28,07</b>	<b>-0,27</b>	<b>10,05</b>	<b>7,72</b>	<b>8,27</b>

### Váha v benchmarku

MSCI Emerging Markets	100,00%
-----------------------	---------

Zverejnený prospekt tohto fondu vo svojom aktuálnom znení vrátane všetkých zmien od prvého zverejnenia majú záujemcovia k dispozícii na adrese [www.rcm-international.com/sk](http://www.rcm-international.com/sk), ako aj na mieste určenom na platby a predaj podielových listov v Ťatra banke a.s., Bratislava 55, Hodžovo nám. 3. Výkonnosť fondu počíta spoločnosť Raiffeisen KAG podľa metodiky Rakúskej kontrolnej banky OeKB na základe údajov od depozitára a vykazuje ich bez započítania výdavkov na vydávanie a spätný nákup podielových listov (v prípade pozastavenia vyplácania nákupnej ceny na základe indikatívnych hodnôt). Predajné a odkupné poplatky sa pritom nezohľadňujú. Výkonnosť v minulosti nevytvára predpoklady budúceho vývoja investičného podielového fondu. Upozornenie pre investorov z krajín, ktoré nepoužívajú ako národnú menu euro, prípadne nepoužívajú ako národnú menu americký dolár, prípadne investujú do fondu denominovaného v amerických dolároch: Upozorňujeme na to, že výnosy môžu stúpať alebo klesať v dôsledku výkyvov menových kurzov. Daňový režim závisí od osobných pomerov a môže podliehať budúcim zmenám. Všetky údaje a informácie boli zostavené a preverené s najväčšou starostlivosťou; zdroje použitých dát sú dôveryhodné. Údaje nadobúdajú platnosť odo dňa ich aktualizácie. Za pravdivosť a úplnosť informácií nepreberáme zodpovednosť.

# Raiffeisen-EmergingMarkets-Aktien (R)

2/2

Globálne rozvíjajúce sa akciové trhy

Rating



## Cieľ investovania/Ťažisko investovania

Fond Raiffeisen-EmergingMarkets-Aktien je akciový fond s celosvetovým zameraním investícií. Jeho cieľom je profitovať z nadpriemerného výnosového potenciálu podnikov, ktoré majú stredisko svojej činnosti v rozvíjajúcich sa krajinách Ázie, Latinskej Ameriky, Európy, Afriky a Stredného Východu.

Fond je preto vhodný pre investorov, ktorí chcú využiť príležitosť na dosahovanie vysokých výnosov pri investovaní do akcií z týchto regiónov, avšak zároveň sú ochotní postúpiť s tým spojené riziká, napríklad výrazné kolísanie kurzov, nízka likvidita búrz týchto štátov.

## Výkonnosť/Výhľad

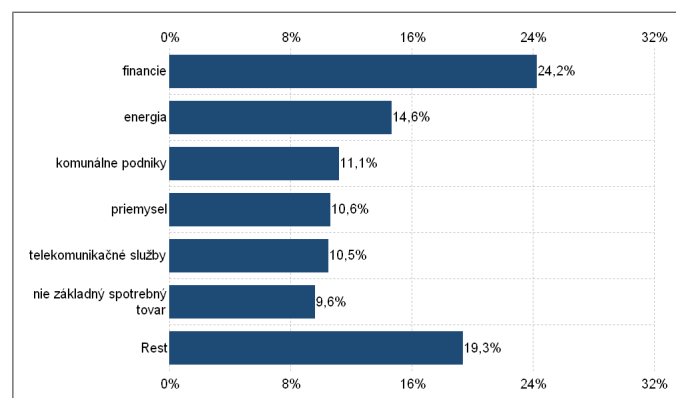
Burzy rýchlo sa rozvíjajúcich trhov sa v septembri vyvíjali veľmi pozitívne a väčšinou si výrazne priliepili. Na čele pritom boli Filipíny a India. Negatívnymi výnimkami boli burzy v Rusku a Brazílii.

Rýchlo sa rozvíjajúce trhy vo všeobecnosti ťažili z vysokého prílevu prostriedkov od medzinárodných investorov do fondov tohto regiónu. Pozitívne správy prišli z Číny: Spotrebné výdavky sa v auguste zvýšili o 18,4 % v porovnaní s predošlým rokom a priemyselná produkcia sa zvýšila o 13,9 %. V Brazílii sa spoločnosť Petrobras podarilo uskutočniť rekordné navýšenie základného kapitálu. V súčasnosti vykazuje fond vyššie podiely juhokórejských, ruských a tureckých akcií, zatiaľ čo podiel taiwanských a čínskych akcií je v porovnaní s benchmarkom nižší. Na odvetvovej úrovni je vyšší podiel priemyselných a dodávateľských akcií, kým podiel akcií z oblasti IT a surovín je nižší. (27.09.2010)

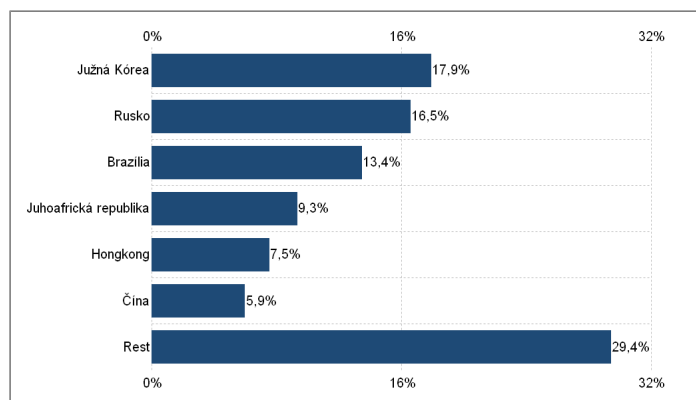
## Najväčšie akciové pozície vo fonde (len fondy a opcie)

Samsung Electronics Co Ltd	3,71%
Brasil Telecom SA	2,38%
Gazprom OAO	1,96%
HSBC BANK PLC	1,90%
China Mobile Ltd	1,75%
CLP Holdings Ltd	1,68%
Sberbank of Russia	1,49%
Surgutneftegas OJSC	1,46%
SJM Holdings Ltd	1,42%
Usinas Siderurgicas de Minas G	1,41%

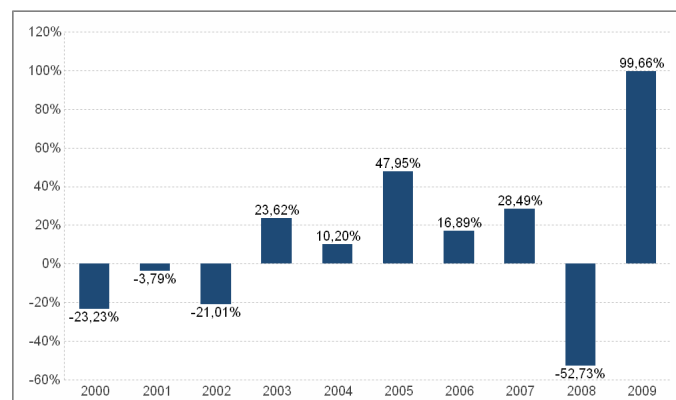
## Štruktúra cenných papierov podľa sektorov MSCI



## Štruktúra cenných papierov podľa domácej krajiny



## Výkonnosť podľa kalendárnych rokov



Zverejnený prospekt tohto fondu vo svojom aktuálnom znení vrátane všetkých zmien od prvého zverejnenia majú záujemcovia k dispozícii na adrese [www.rcm-international.com/sk](http://www.rcm-international.com/sk), ako aj na mieste určenom na platby a predaj podielových listov v Tatra banke a.s., Bratislava 55, Hodžovo nám. 3. Výkonnosť fondu počíta spoločnosť Raiffeisen KAG podľa metodiky Rakúskej kontrolnej banky OeKB na základe údajov od depozitára a vykazuje ich bez započítania výdavkov na vydávanie a spätný nákup podielových listov (v prípade pozastavenia vyplácania nákupnej ceny na základe indikatívnych hodnôt). Predajné a odkupné poplatky sa pritom nezohľadňujú. Výkonnosť v minulosti nevytvára predpoklady budúceho vývoja investičného podielového fondu. Upozornenie pre investorov z krajín, ktoré nepoužívajú ako národnú menu euro, prípadne nepoužívajú ako národnú menu americký dolár, prípadne investujú do fondu denominovaného v amerických dolároch: Upozorňujeme na to, že výnosy môžu stúpať alebo klesať v dôsledku výkyvov menových kurzov. Daňový režim závisí od osobných pomerov a môže podliehať budúcim zmenám. Všetky údaje a informácie boli zostavené a preverené s najvyššou starostlivosťou; zdroje použitých dát sú dôveryhodné. Údaje nadobúdajú platnosť odo dňa ich aktualizácie. Za pravdivosť a úplnosť informácií nepreberáme zodpovednosť.