




# Raiffeisen-Global-Aktien

1/2

Globálne akcie

ISIN	<b>Všeobecné údaje fondu</b>	Rating	
ISIN s úplnou reinvestíciou výnosov (V) AT0000785266	Mena fondu EUR	<b>Doporučený investičný horizont v rokoch</b>	
	Dátum založenia fondu 16.10.1986	<b>Riziková tolerancia investora</b>	
	Účtovný rok 16.09. - 15.09.		
	Dátum výplaty výnosov 15.11.		
	Vstupný poplatok 4,00 %		
	Poplatok za správu 1,50 %		

## Fond k 30.9.2010

### Aktuálne údaje fondu

Celkový majetok fondu v mil.	370,91
Vypočítaná hodnota/podiel V	147,32

### Štatistické údaje

Referenčné obdobie	3 roky (rokov)
Volatilita (v % p. a.)	20,07
Sharpe Ratio (p. a.)	-0,68
Value at Risk (95 %, 1 rok)	33,01
Tracking Error (% p. a.)	4,18
Maximum Drawdown (%)	-61,42
Short Fall Risk (%)	71,50
Information Ratio	-1,02

### Ukazovatele

Platobná schopnosť	100,10
Total Expense Ratio (%)	1,65
Portfolio Turnover Ratio (%)	98,02

### Ukazovatele pre dlhopisovú časť \*) (0,00 %)

Ø Durácia (v rokoch)	-
Ø Modifikovaná durácia	-
Ø Výnos (%)	-
Ø Čas do splatnosti Next Call (v rokoch)	-
Ø Čas do splatnosti Maturity (v rokoch)	-
Ø Kupón (%)	-
Ø Rating	-

\*) Pokiaľ sú cenné papiere vybavené právom emitenta na predbežné vypovedanie (= Next Call), uvedie sa doba splatnosti cenných papierov fondu do termínu predbežného vypovedania. Ak by sa emitenti rozhodli, napriek bežnej praxi na trhu, upustiť od predbežnej výpovede, spôsobí to tomu zodpovedajúce predĺženie štruktúry fondu podľa dób splatnosti. Regulárne doby splatnosti dlhopisov (= maturity) sú uvedené vo výročných a polročných správach o hospodárení fondu (podľa označenia cenných papierov v súpise majetku fondu).

## Historický vývoj hodnoty: 3.1.1990 - 30.9.2010



v % p.a.	1 rok	3 roky	5 rokov	10 rokov	Začiatok
<b>Fond</b>	<b>15,39</b>	<b>-10,75</b>	<b>-4,80</b>	<b>-4,13</b>	<b>3,58</b>
<b>Benchmark</b>	<b>14,78</b>	<b>-6,87</b>	<b>-1,07</b>	<b>-3,93</b>	<b>3,73</b>

### Váha v benchmarku

MSCI World	100,00%
------------	---------

Zverejnený prospekt tohto fondu vo svojom aktuálnom znení vrátane všetkých zmien od prvého zverejnenia majú záujemcovia k dispozícii na adrese [www.rcm-international.com/sk](http://www.rcm-international.com/sk), ako aj na mieste určenom na platby a predaj podielových listov v Ťatra banke a.s., Bratislava 55, Hodžovo nám. 3. Výkonnosť fondu počíta spoločnosť Raiffeisen KAG podľa metodiky Rakúskej kontrolnej banky OeKB na základe údajov od depozitára a vykazuje ich bez započítania výdavkov na vydávanie a spätný nákup podielových listov (v prípade pozastavenia vyplácania nákupnej ceny na základe indikatívnych hodnôt). Predajné a odkupné poplatky sa pritom nezohľadňujú. Výkonnosť v minulosti nevytvára predpoklady budúceho vývoja investičného podielového fondu. Upozornenie pre investorov z krajín, ktoré nepoužívajú ako národnú menu euro, prípadne nepoužívajú ako národnú menu americký dolár, prípadne investujú do fondu denominovaného v amerických dolároch: Upozorňujeme na to, že výnosy môžu stúpať alebo klesať v dôsledku výkyvov menových kurzov. Daňový režim závisí od osobných pomerov a môže podliehať budúcim zmenám. Všetky údaje a informácie boli zostavené a preverené s najvyššou starostlivosťou; zdroje použitých dát sú dôveryhodné. Údaje nadobúdajú platnosť odo dňa ich aktualizácie. Za pravdivosť a úplnosť informácií nepreberáme zodpovednosť.

# Raiffeisen-Global-Aktien

2/2

Globálne akcie

Rating



## Cieľ investovania/Ťažisko investovania

Fond investuje do globálnych akcií. Uprednostňuje podniky ohodnotené ako fundamentálne atraktívne, alokácia do odvetví a krajín zaisťuje široké celosvetové rozloženie portfólia. Fond je preto vhodný pre investorov, ktorí chcú využiť príležitosť na dosahovanie vysokých výnosov, avšak zároveň sú ochotní postúpiť riziko pomerne výrazného kolísanie kurzov (akcií i mien).

## Výkonnosť/Výhľad

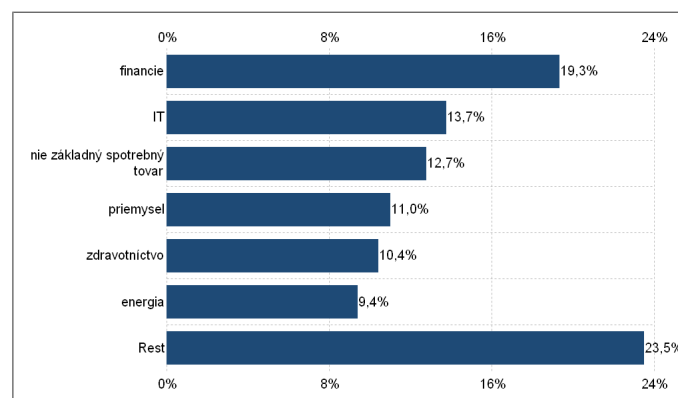
V septembri sa vrátila ochota investorov investovať do rizika. Najlepší vývoj zaznamenali sektory citlivejšie na vývoj konjunktúry, ako napríklad suroviny, informačné technológie, cyklická spotreba a energetika. Popri trhu Nasdaq sa opäť presadili aj menšie ázijské trhy z rýchlo sa rozvíjajúcich oblastí, čo podporilo aj vývoj fondu.

Manažment fondu selektuje akcie podľa indikátorového modelu, pričom rozhodujúce je najmä posúdenie podľa hodnotiacich a kvalitatívnych kritérií, ako aj očakávaní zisku. Na základe relatívne volatilných pohybov od začiatku roka sa naskytajú stále nové, dobré príležitosti investovať do kvalitných akcií s primeranými ukazovateľmi. (29.09.2010)

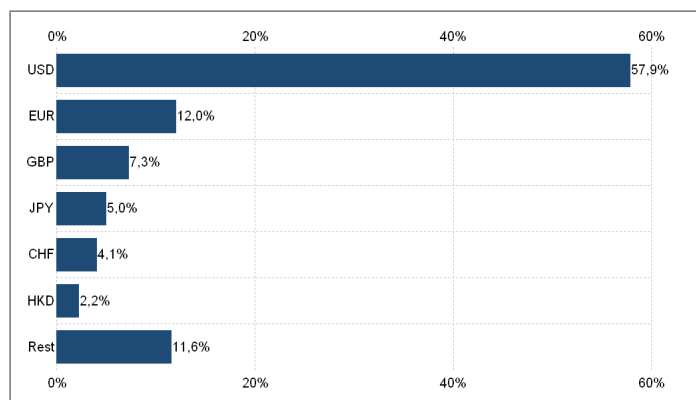
## Najväčšie akciové pozície vo fonde (len fondy a opcie)

JPMORGAN CHASE & CO	1,74%
Occidental Petroleum Corp	1,60%
Nestle SA	1,49%
Microsoft Corp	1,42%
Chevron Corp	1,40%
BANCO BILBAO VIZCAYA ARG	1,32%
HEWLETT-PACKARD CO	1,25%
Total SA	1,12%
PepsiCo Inc/NC	1,12%
BNP PARIBAS	1,08%

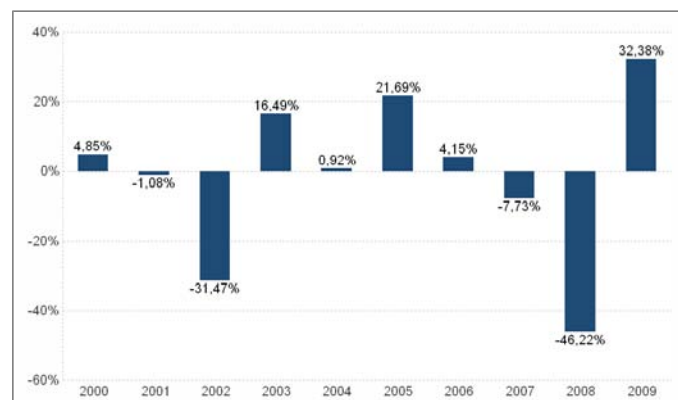
## Štruktúra cenných papierov podľa sektorov MSCI



## Štruktúra fondu podľa mien cenných papierov



## Výkonnosť podľa kalendárnych rokov



Zverejnený prospekt tohto fondu vo svojom aktuálnom znení vrátane všetkých zmien od prvého zverejnenia majú záujemcovia k dispozícii na adrese [www.rcm-international.com/sk](http://www.rcm-international.com/sk), ako aj na mieste určenom na platbu a predaj podielových listov v Tatra banke a.s., Bratislava 55, Hodžovo nám. 3. Výkonnosť fondu počíta spoločnosť Raiffeisen KAG podľa metodiky Rakúskej kontrolnej banky OeKB na základe údajov od depozitára a vykazuje ich bez započítania výdavkov na vydávanie a spätný nákup podielových listov (v prípade pozastavenia vyplácania nákupnej ceny na základe indikatívnych hodnôt). Predajné a odkupné poplatky sa pritom nezohľadňujú. Výkonnosť v minulosti nevytvára predpoklady budúceho vývoja investičného podielového fondu. Upozornenie pre investorov z krajín, ktoré nepoužívajú ako národnú menu euro, prípadne nepoužívajú ako národnú menu americký dolár, prípadne investujú do fondu denominovaného v amerických dolároch: Upozorňujeme na to, že výnosy môžu stúpať alebo klesať v dôsledku výkyvov menových kurzov. Daňový režim závisí od osobných pomerov a môže podliehať budúcim zmenám. Všetky údaje a informácie boli zostavené a preverené s najvyššou starostlivosťou; zdroje použitých dát sú dôveryhodné. Údaje nadobúdajú platnosť odo dňa ich aktualizácie. Za pravdivosť a úplnosť informácií nepreberáme zodpovednosť.