



Raiffeisen-Osteuropa-Aktien (R)

1/2

Východoeurópske akcie

Rating



ISIN	Všeobecné údaje fondu	Doporučený investičný horizont v rokoch												
ISIN s úplnou reinvestíciou výnosov (V) AT0000785241	<table border="1"> <tr><td>Mena fondu</td><td>EUR</td></tr> <tr><td>Dátum založenia fondu</td><td>21.2.1994</td></tr> <tr><td>Účtovný rok</td><td>01.02. - 31.01.</td></tr> <tr><td>Dátum výplaty výnosov</td><td>01.04.</td></tr> <tr><td>Vstupný poplatok</td><td>5,00 %</td></tr> <tr><td>Poplatok za správu</td><td>2,00 %</td></tr> </table>	Mena fondu	EUR	Dátum založenia fondu	21.2.1994	Účtovný rok	01.02. - 31.01.	Dátum výplaty výnosov	01.04.	Vstupný poplatok	5,00 %	Poplatok za správu	2,00 %	
Mena fondu	EUR													
Dátum založenia fondu	21.2.1994													
Účtovný rok	01.02. - 31.01.													
Dátum výplaty výnosov	01.04.													
Vstupný poplatok	5,00 %													
Poplatok za správu	2,00 %													
		Riziková tolerancia investora 												

Fond k 30.9.2010

Aktuálne údaje fondu

Celkový majetok fondu v mil.	580,99
Vypočítaná hodnota/podiel V	284,82

Štatistické údaje

Referenčné obdobie	3 roky (rokov)
Volatilita (v % p. a.)	37,93
Sharpe Ratio (p. a.)	-0,35
Value at Risk (95 %, 1 rok)	62,38
Tracking Error (% p. a.)	4,05
Maximum Drawdown (%)	-73,01
Short Fall Risk (%)	61,29
Information Ratio	-0,64

Ukazovatele

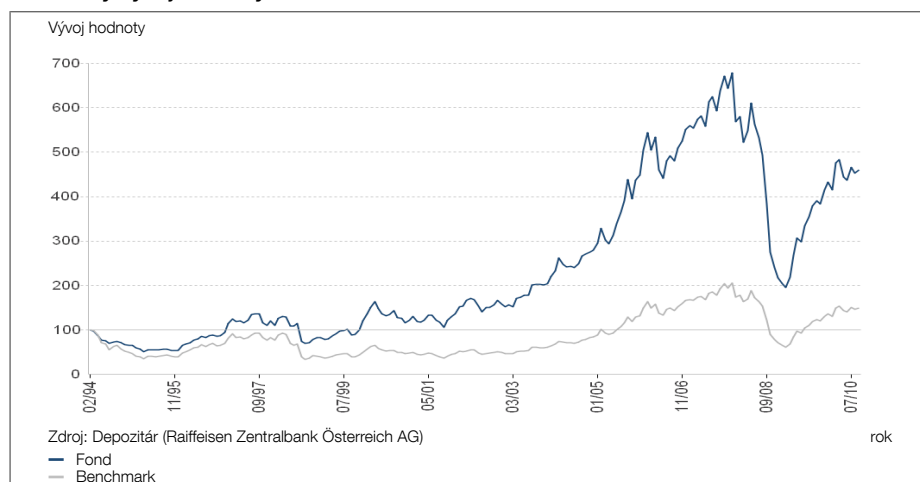
Platobná schopnosť	100,09
Total Expense Ratio (%)	2,13
Portfolio Turnover Ratio (%)	74,36

Ukazovatele pre dlhopisovú časť *) (0,00 %)

Ø Durácia (v rokoch)	-
Ø Modifikovaná durácia	-
Ø Výnos (%)	-
Ø Čas do splatnosti Next Call (v rokoch)	-
Ø Čas do splatnosti Maturity (v rokoch)	-
Ø Kupón (%)	-
Ø Rating	-

*) Pokiaľ sú cenné papiere vybavené právom emitenta na predbežné vypovedanie (= Next Call), uvedie sa doba splatnosti cenných papierov fondu do termínu predbežného vypovedania. Ak by sa emitenti rozhodli, napriek bežnej praxi na trhu, upustiť od predbežnej výpovede, spôsobí to tomu zodpovedajúce predĺženie štruktúry fondu podľa dób splatnosti. Regulárne doby splatnosti dlhopisov (= maturity) sú uvedené vo výročných a polročných správach o hospodárení fondu (podľa označenia cenných papierov v súpise majetku fondu).

Historický vývoj hodnoty: 21.2.1994 - 30.9.2010



v % p.a.	1 rok	3 roky	5 rokov	10 rokov	Začiatok
Fond	21,44	-10,28	0,97	13,70	9,63
Benchmark	26,54	-7,94	2,93	11,75	2,47

Váha v benchmarku

MSCI EM Europe 10/40 *)	100,00%
-------------------------	---------

*) MSCI EM Europe10/40

Zdroj: MSCI. V prípade indexu MSCI EM Europe10/40 ide o index vytvorený osobitne pre Raiffeisen Kapitalanlage-Gesellschaft m.b.H., ktorý vypočítala MSCI pre a na základe poverenia Raiffeisen Kapitalanlage-Gesellschaft m.b.H. Údaje indexu MSCI možno používať iba interne. Ďalší predaj alebo použitie v kombinácii s vyhotovením alebo ponukou cenných papierov, finančných produktov alebo indexov sú zakázané. Akékoľvek ručenie, záruka, garancia alebo ubezpečenie, či už výslovné alebo konkludentné, zo strany MSCI alebo inej tretej strany súvisiacej s vyhotovením, výpočtom alebo usporiadaním údajov indexu MSCI ("strany MSCI") vo vzťahu k údajom indexu MSCI (alebo výsledkom, ktoré vzniknú použitím údajov indexu MSCI) je vylúčené. Okrem toho, strany MSCI vylučujú akékoľvek ručenie, záruku, garanciu alebo ubezpečenie vo vzťahu k pravosti, aktuálnosti, úplnosti a predajnosti na trhu alebo za to, že údaje indexu MSCI sú vhodné na určitý účel alebo použitie, ako aj akékoľvek ručenie za škody akéhokoľvek druhu, vrátane, bez toho, aby bol tento výpočet taxatívny, priamych, nepriamych, osobitných alebo následných škôd alebo ušlých ziskov, a to aj vtedy, ak boli strany MSCI o možnosti takýchto škôd upovedomené.

Zverejnený prospekt tohto fondu vo svojom aktuálnom znení vrátane všetkých zmien od prvého zverejnenia majú záujemcovia k dispozícii na adrese www.rcm-international.com/sk, ako aj na mieste určenom na platby a predaj podielových listov v Ťatra banke a.s., Bratislava 55, Hodžovo nám. 3. Výkonnosť fondu počíta spoločnosť Raiffeisen KAG podľa metodiky Rakúskej kontrolnej banky OeKB na základe údajov od depozitára a vykazuje ich bez započítania výdavkov na vydávanie a spätný nákup podielových listov (v prípade pozastavenia vyplácania nákupnej ceny na základe indikatívnych hodnôt). Predajné a odkupné poplatky sa pritom nezohľadňujú. Výkonnosť v minulosti nevytvára predpoklady budúceho vývoja investičného podielového fondu. Upozornenie pre investorov z krajín, ktoré nepoužívajú ako národnú menu euro, prípadne nepoužívajú ako národnú menu americký dolár, prípadne investujú do fondu denominovaného v amerických dolároch: Upozorňujeme na to, že výnosy môžu stúpať alebo klesať v dôsledku výkyvov menových kurzov. Daňový režim závisí od osobných pomerov a môže podliehať budúcim zmenám. Všetky údaje a informácie boli zostavené a preverené s najvyššou starostlivosťou; zdroje použitých dát sú dôveryhodné. Údaje nadobúdajú platnosť odo dňa ich aktualizácie. Za pravdivosť a úplnosť informácií nepreberáme zodpovednosť.

Raiffeisen-Osteuropa-Aktien (R)

2/2

Východoeurópske akcie

Rating



Cieľ investovania/Ťažisko investovania

Fond investuje do akcií z regiónu rozvíjajúcich sa trhov strednej a východnej Európy, medzi nimi hlavne Rusko ako aj Turecko. Investori ťažia z vyššieho hospodárskeho rastu týchto krajín, ako aj z porovnateľne atraktívnejšieho ocenenia akcií. Tento fond je vhodný pre investorov, ktorí chcú profitovať z rastu a príležitostí na európskych rozvíjajúcich sa trhoch, sú si ale vedomí aj možností kurzových a menových výkyvov.

Výkonnosť/Výhľad

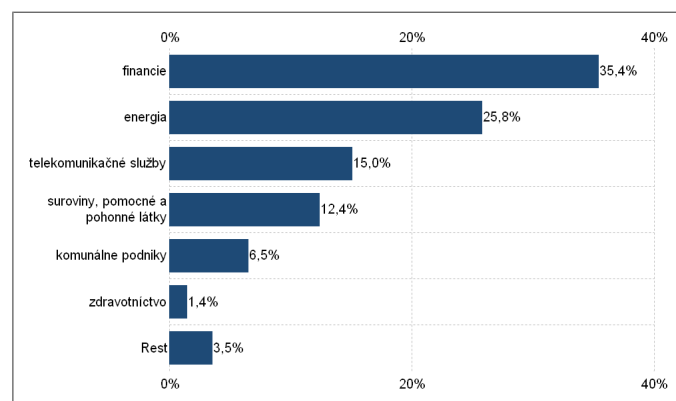
Keďže najnovšie hospodárske údaje nepotvrdili obavy z opätovného prepadu do recesie, nálada na svetových burzách sa zlepšila. Východoeurópske trhy však zaznamenali podpriemernú výkonnosť. Investori sa naďalej spoliehajú prevažne len na spoločnosti, ktoré ťažia z rastúceho súkromného dopytu.

Do fondu sme prikúpili akcie zo strednej Európy a aj podiel Ruska sa mierne zvýšil. Len v Turecku, jednom z najvýkonnejších trhov v tomto roku, sa podarilo zaznamenať ďalšie zisky. Hotovostná pozícia z tohto dôvodu klesla pod 1 %. (27.09.2010)

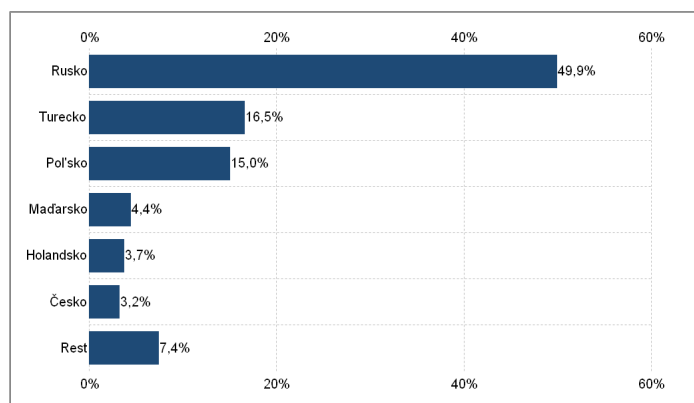
Najväčšie akciové pozície vo fonde

Gazprom OAO	Rusko
Lukoil OAO	Rusko
Mobile Telesystems OJSC	Rusko
Sberbank of Russia	Rusko
Turkiye Garanti Bankasi AS	Turecko

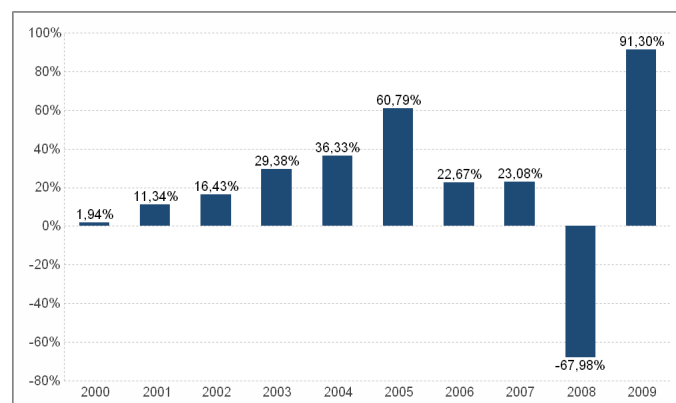
Štruktúra cenných papierov podľa sektorov MSCI



Štruktúra cenných papierov podľa domácej krajiny



Výkonnosť podľa kalendárnych rokov



Zverejnený prospekt tohto fondu vo svojom aktuálnom znení vrátane všetkých zmien od prvého zverejnenia majú záujemcovia k dispozícii na adrese www.rcm-international.com/sk, ako aj na mieste určenom na platby a predaj podielových listov v Tatra banke a.s., Bratislava 55, Hodžovo nám. 3. Výkonnosť fondu počíta spoločnosť Raiffeisen KAG podľa metodiky Rakúskej kontrolnej banky OeKB na základe údajov od depozitára a vykazuje ich bez započítania výdavkov na vydávanie a spätný nákup podielových listov (v prípade pozastavenia vyplácania nákupnej ceny na základe indikatívnych hodnôt). Predajné a odkupné poplatky sa pritom nezohľadňujú. Výkonnosť v minulosti nevytvára predpoklady budúceho vývoja investičného podielového fondu. Upozornenie pre investorov z krajín, ktoré nepoužívajú ako národnú menu euro, prípadne nepoužívajú ako národnú menu americký dolár, prípadne investujú do fondu denominovaného v amerických dolároch: Upozorňujeme na to, že výnosy môžu stúpať alebo klesať v dôsledku výkyvov menových kurzov. Daňový režim závisí od osobných pomerov a môže podliehať budúcim zmenám. Všetky údaje a informácie boli zostavené a preverené s najvyššou starostlivosťou; zdroje použitých dát sú dôveryhodné. Údaje nadobúdajú platnosť odo dňa ich aktualizácie. Za pravdivosť a úplnosť informácií nepreberáme zodpovednosť.