

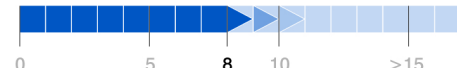

Raiffeisen-Osteuropa-Rent (R)

1/2

Východoeurópske dlhopisy z konvergenčnej oblasti EÚ

Rating



ISIN	Všeobecné údaje fondu	Doporučený investičný horizont v rokoch
ISIN s úplnou reinvestíciou výnosov (V) AT0000740667	Mena fondu EUR	
	Dátum založenia fondu 3.5.2000	Riziková tolerancia investora
	Účtovný rok 01.02. - 31.01.	
	Dátum výplaty výnosov 15.04.	Istota Výnos Rast
	Vstupný poplatok 3,00 %	
	Poplatok za správu 0,96 %	

Fond k 30.9.2010

Aktuálne údaje fondu

Celkový majetok fondu v mil.	280,52
Vypočítaná hodnota/podiel V	227,01

Štatistické údaje

Referenčné obdobie	3 roky (rokov)
Volatilita (v % p. a.)	11,57
Sharpe Ratio (p. a.)	0,35
Value at Risk (95 %, 1 rok)	19,02
Tracking Error (% p. a.)	1,25
Maximum Drawdown (%)	-24,56
Short Fall Risk (%)	29,54
Information Ratio	-0,55

Ukazovatele

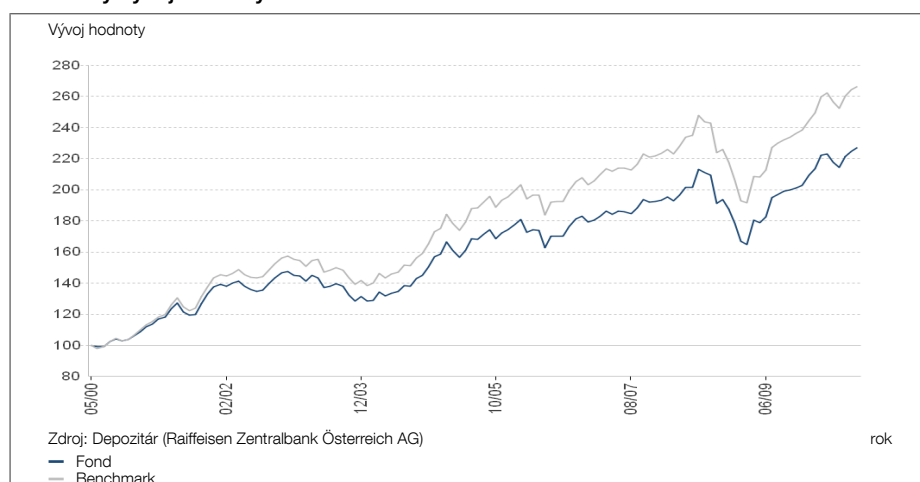
Platobná schopnosť	49,21
Total Expense Ratio (%)	1,04
Portfolio Turnover Ratio (%)	162,24

Ukazovatele pre dlhopisovú časť *) (100,00 %)

Ø Durácia (v rokoch)	3,75
Ø Modifikovaná durácia	3,57
Ø Výnos (%)	5,37
Ø Čas do splatnosti Next Call (v rokoch)	4,77
Ø Čas do splatnosti Maturity (v rokoch)	4,88
Ø Kupón (%)	6,71
Ø Rating	BBB

*) Pokiaľ sú cenné papiere vybavené právom emitenta na predbežné vypovedanie (= Next Call), uvedie sa doba splatnosti cenných papierov fondu do termínu predbežného vypovedania. Ak by sa emitenti rozhodli, napriek bežnej praxi na trhu, upustiť od predbežného vypovedania, spôsobí to tomu zodpovedajúce predĺženie štruktúry fondu podľa dôb splatnosti. Regulárne doby splatnosti dlhopisov (= maturity) sú uvedené vo výročných a polročných správach o hospodárení fondu (podľa označenia cenných papierov v súpise majetku fondu).

Historický vývoj hodnoty: 3.5.2000 - 30.9.2010



v % p.a.	1 rok	3 roky	5 rokov	10 rokov	Začiatok
Fond	14,04	6,40	5,40	8,22	8,19
Benchmark	14,76	7,13	6,38	9,98	9,87

Váha v benchmarku

JPMorgan GBI-EM Poland local	32,50%
JPM Euro EMBI Global Diversified Europe	20,00%
JPMorgan GBI-EM Hungary local	17,50%
JPMorgan GBI-EM Turkey local	12,50%
JPMorgan GBI-EM Czech Republic local	7,50%
JPMorgan GBI-EM Russia local	5,00%
JPMorgan ELMi Plus Romania local	5,00%

Zverejnený prospekt tohto fondu vo svojom aktuálnom znení vrátane všetkých zmien od prvého zverejnenia majú záujemcovia k dispozícii na adrese www.rcm-international.com/sk, ako aj na mieste určenom na platby a predaj podielových listov v Ťatra banke a.s., Bratislava 55, Hodžovo nám. 3. Výkonnosť fondu počíta spoločnosť Raiffeisen KAG podľa metodiky Rakúskej kontrolnej banky OeKB na základe údajov od depozitára a vykazuje ich bez započítania výdavkov na vydávanie a spätný nákup podielových listov (v prípade pozastavenia vyplácania nákupnej ceny na základe indikatívnych hodnôt). Predajné a odkupné poplatky sa pritom nezohľadňujú. Výkonnosť v minulosti nevytvára predpoklady budúceho vývoja investičného podielového fondu. Upozornenie pre investorov z krajín, ktoré nepoužívajú ako národnú menu euro, prípadne nepoužívajú ako národnú menu americký dolár, prípadne investujú do fondu denominovaného v amerických dolároch: Upozorňujeme na to, že výnosy môžu stúpať alebo klesať v dôsledku výkyvov menových kurzov. Daňový režim závisí od osobných pomerov a môže podliehať budúcim zmenám. Všetky údaje a informácie boli zostavené a preverené s najvyššou starostlivosťou; zdroje použitých dát sú dôveryhodné. Údaje nadobúdajú platnosť odo dňa ich aktualizácie. Za pravdivosť a úplnosť informácií nepreberáme zodpovednosť.

Raiffeisen-Osteuropa-Rent (R)

2/2

Východoeurópske dlhopisy z konvergenčnej oblasti EÚ

Rating



Cieľ investovania/Ťažisko investovania

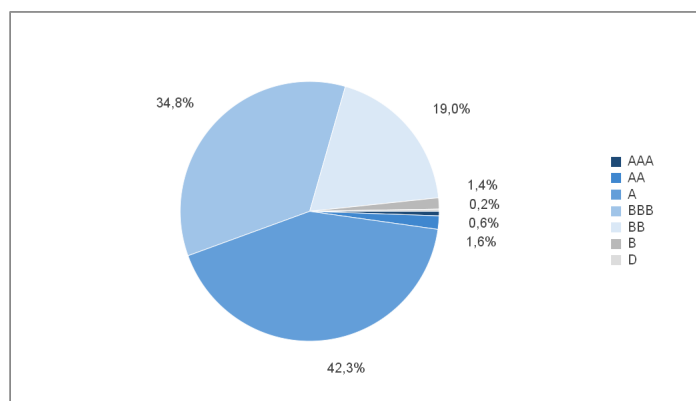
Fond investuje minimálne 2/3 svojho majetku do dlhopisov vydávaných emitentmi v strednej a východnej Európe (vrátane Ruska a Turecka), a/alebo do dlhopisov, ktoré sú denominované v menách týchto krajín. Fond je aktívne riadený pri zohľadnení celého spektra lehôt splatností. Do portfólia fondu je možné primiešať aj dlhopisy vydávané nadnárodnými emitentmi a podnikové dlhopisy. Podstatné potenciálne riziká predstavujú zmeny úrokových sadzieb, kolísanie menových kurzov, riziká spojené s emitentmi, riziko likvidity a ostatné trhové riziká. Fond je vhodný predovšetkým pre investorov, ktorí chcú profitovať z politického a hospodárskeho konvergenčného procesu v strednej a východnej Európe a ako alternatíva k priamym investíciám ponúka výhodu rozloženia investícií do portfólia dlhopisov.

Výkonnosť/Výhľad

Trhy strednej a východnej Európy v septembri vykázali pozitívnu výkonnosť. Najmä lokálne dlhopisy ťažili z vývoja na rozvinutých trhoch. Meny sa najprv zhodnotili, ich hodnota však v druhej polovici mesiaca pre zhoršenie rizikového sentimentu opäť klesla. Celkovo zostali meny regiónu v mezimesačnom porovnaní oproti euru takmer bezo zmeny. Najsilnejšia mena bol HUF, RUB sa zasa najvýraznejšie znehodnotil. Rizikové prírážky eurobondov zaznamenali postranný pohyb.

Podiel lokálnych trhov je oproti EMÚ naďalej vyšší, z menového hľadiska sú vo fonde nižšie podiely TRY, RUB, CZK a RON. Podiely PLN, HUF a UAH sú vyššie. Durácia dlhopisov denominovaných v CZK je dlhšia v spreade k eurovým dlhopisom, durácia dlhopisov denominovaných v PLN je kratšia ako benchmark. Fond má vyšší podiel dlhopisov denominovaných v HUF. Eurové durácie využívajúce dlhšie durácie a aktívne riadenie menových rizík sú momentálne mierne krátke, dolárové durácie sú neutrálne. (28.09.2010)

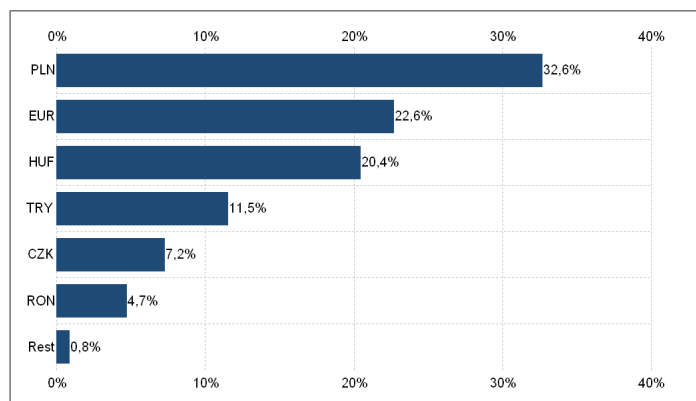
Štruktúra cenných papierov podľa ratingu



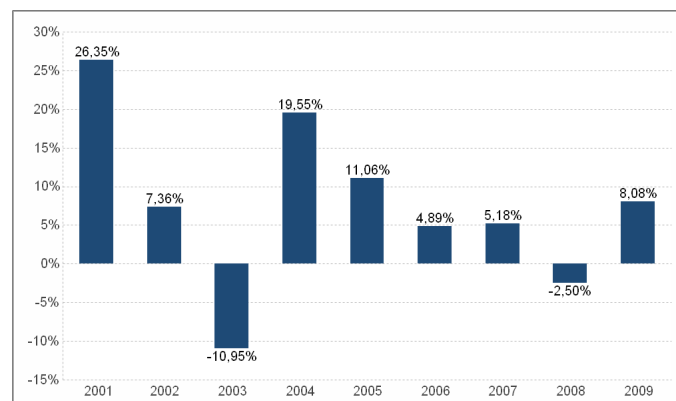
Najväčšie dlhopisové pozície vo fonde

4,75 % POLEN 06-12	7,26%
5,75 % POLEN 08-14	4,81%
5,25 % POLEN 07-13	4,53%
6,25 % POLEN 04-15	4,02%
5,00 % POLEN SER. 1013 02-13	4,01%
16,00 % TURKEY 07-12	3,11%
14,00 % TURKEY 07-12	3,04%
6,75 % HUNGARY S.17/B 06-17	2,74%
6,50 % HUNGARY 19/A 08-19	2,66%
7,50 % HUNGARY 13/E 09-13	2,65%

Štruktúra fondu podľa mien cenných papierov



Výkonnosť podľa kalendárnych rokov



Zverejnený prospekt tohto fondu vo svojom aktuálnom znení vrátane všetkých zmien od prvého zverejnenia majú záujemcovia k dispozícii na adrese www.rcm-international.com/sk, ako aj na mieste určenom na platbu a predaj podielových listov v Tatra banke a.s., Bratislava 55, Hodžovo nám. 3. Výkonnosť fondu počíta spoločnosť Raiffeisen KAG podľa metodiky Rakúskej kontrolnej banky OeKB na základe údajov od depozitára a vykazuje ich bez započítania výdavkov na vydávanie a spätný nákup podielových listov (v prípade pozastavenia vyplácania nákupnej ceny na základe indikatívnych hodnôt). Predajné a odkupné poplatky sa pritom nezohľadňujú. Výkonnosť v minulosti nevytvára predpoklady budúceho vývoja investičného podielového fondu. Upozornenie pre investorov z krajín, ktoré nepoužívajú ako národnú menu euro, prípadne nepoužívajú ako národnú menu americký dolár, prípadne investujú do fondu denominovaného v amerických dolároch: Upozorňujeme na to, že výnosy môžu stúpať alebo klesať v dôsledku výkyvov menových kurzov. Daňový režim závisí od osobných pomerov a môže podliehať budúcim zmenám. Všetky údaje a informácie boli zostavené a preverené s najvyššou starostlivosťou; zdroje použitých dát sú dôveryhodné. Údaje nadobúdajú platnosť odo dňa ich aktualizácie. Za pravdivosť a úplnosť informácií nepreberáme zodpovednosť.